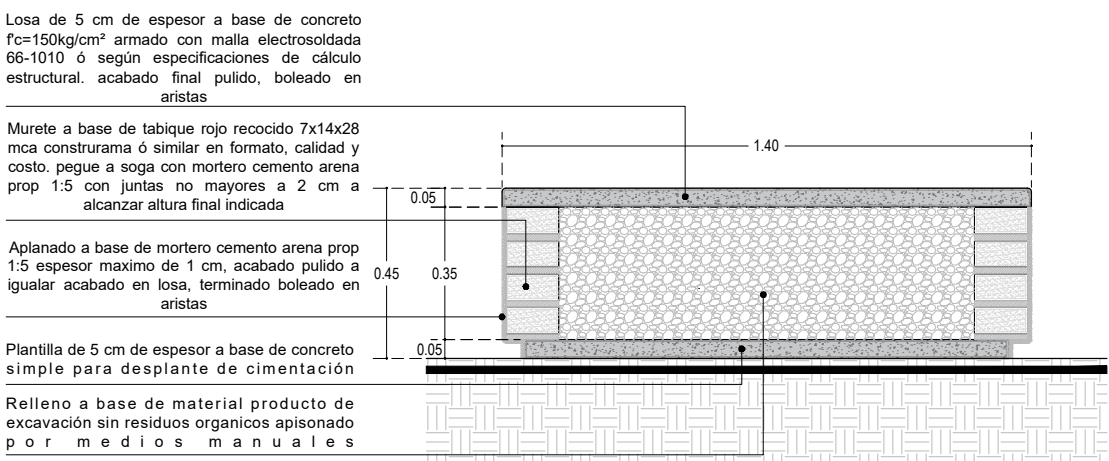
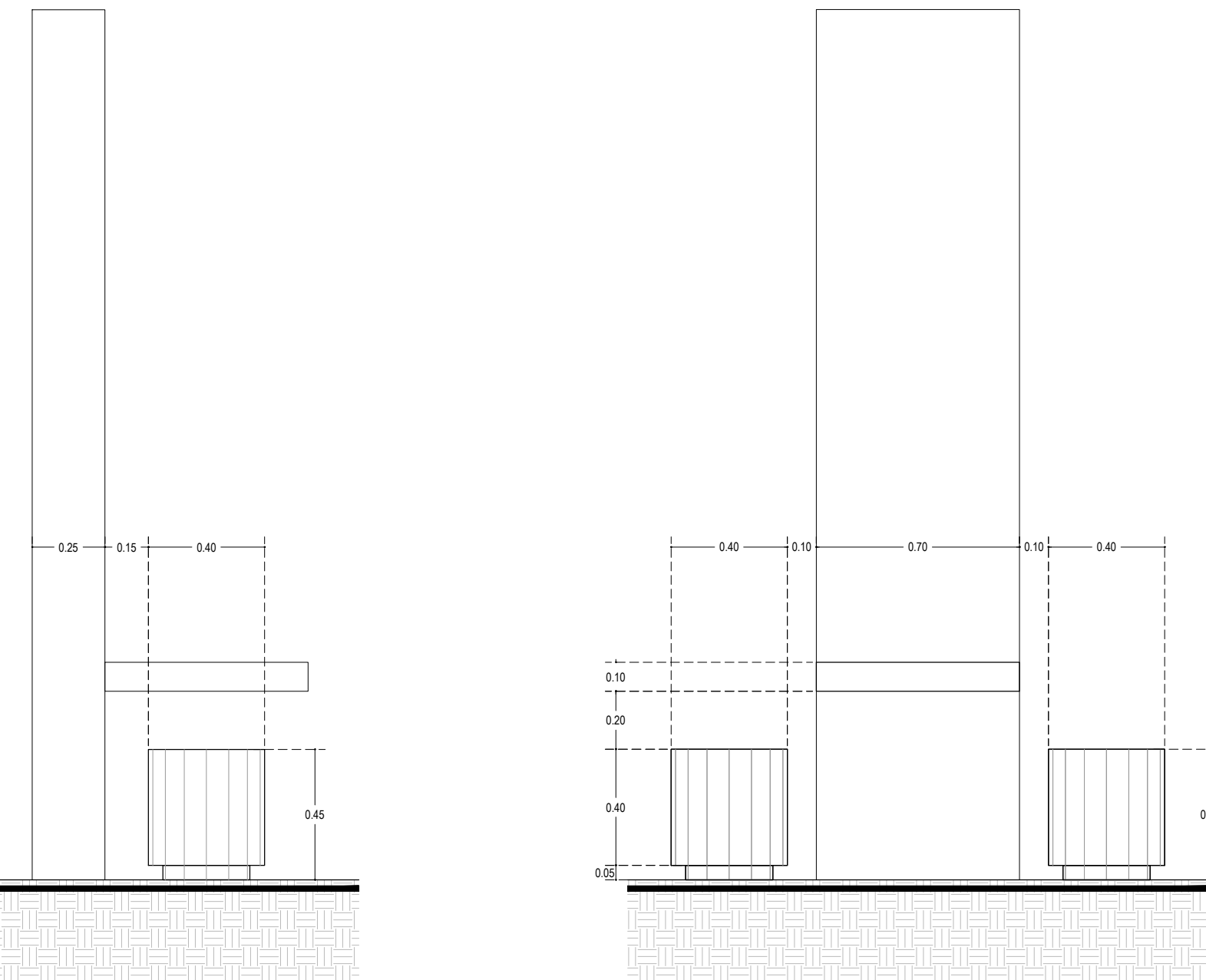


01 MOB-01/PLANTA DE DESPIECE  
ESC. 1:20

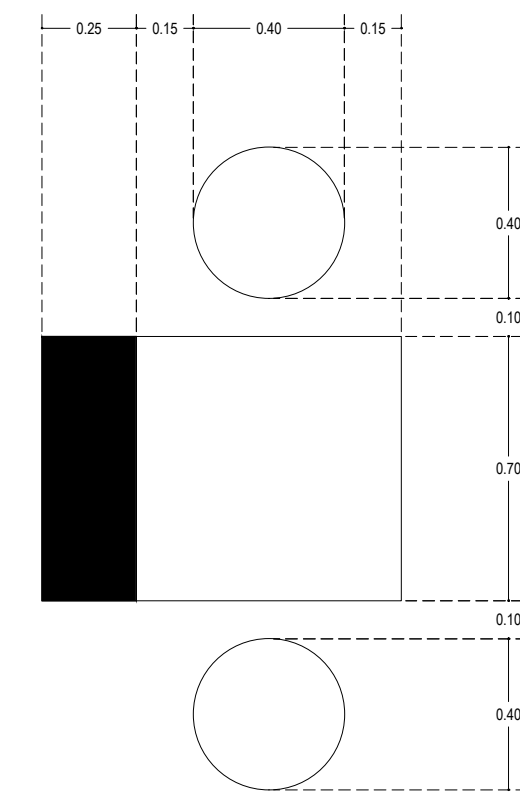
02 MOB-01/ALZADO DE DESPIECE  
ESC. 1:20



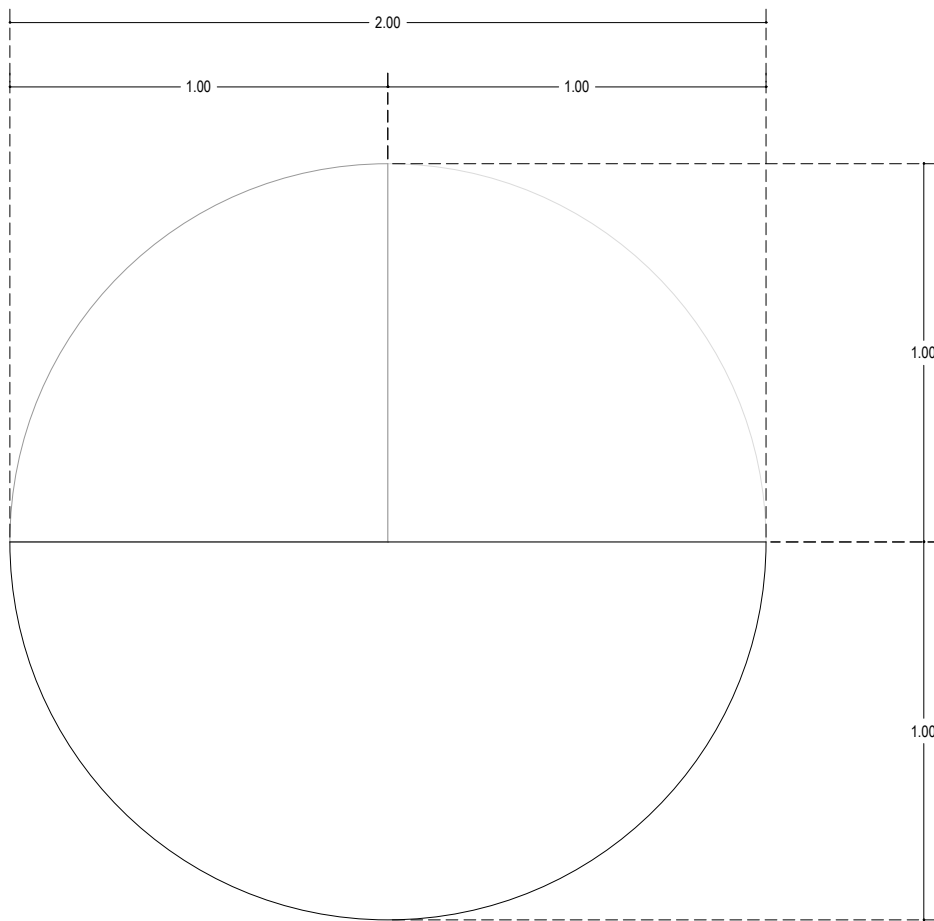
03 CORTE CD-05  
ESC. 1:20



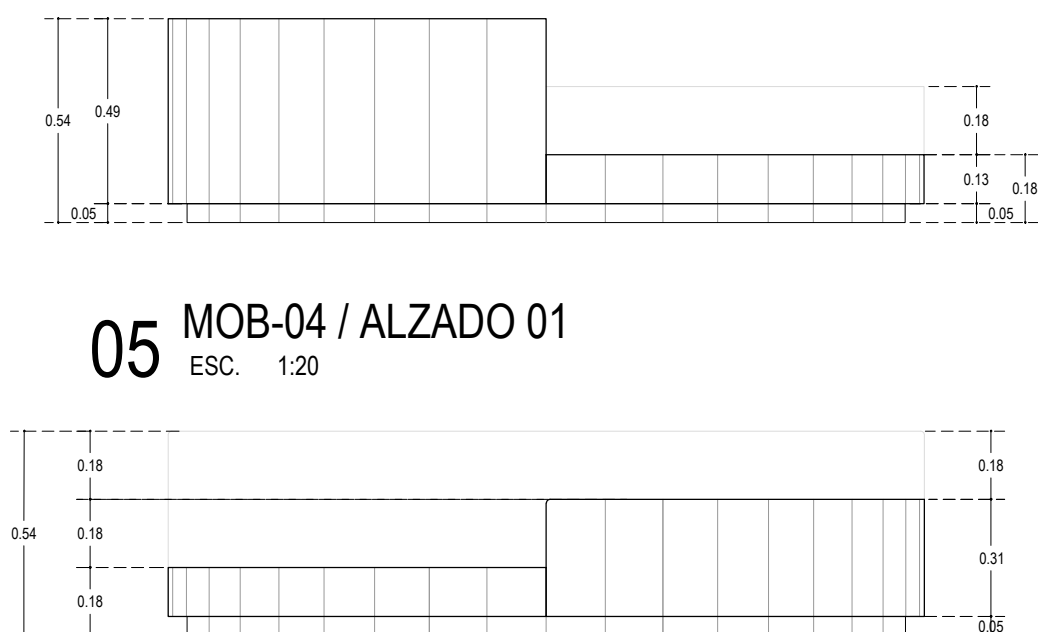
10 MOB-03 / ALZADO 01  
ESC. 1:20



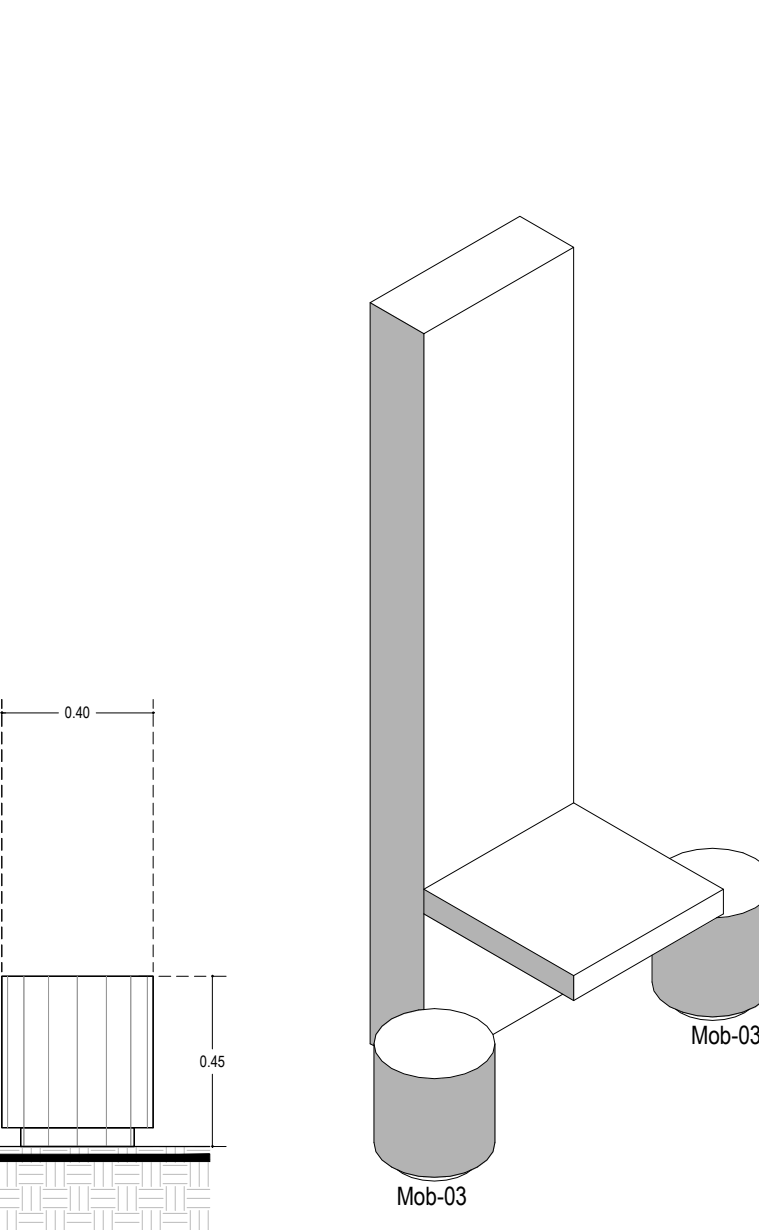
12 MOB-03 / PLANTA  
ESC. 1:20



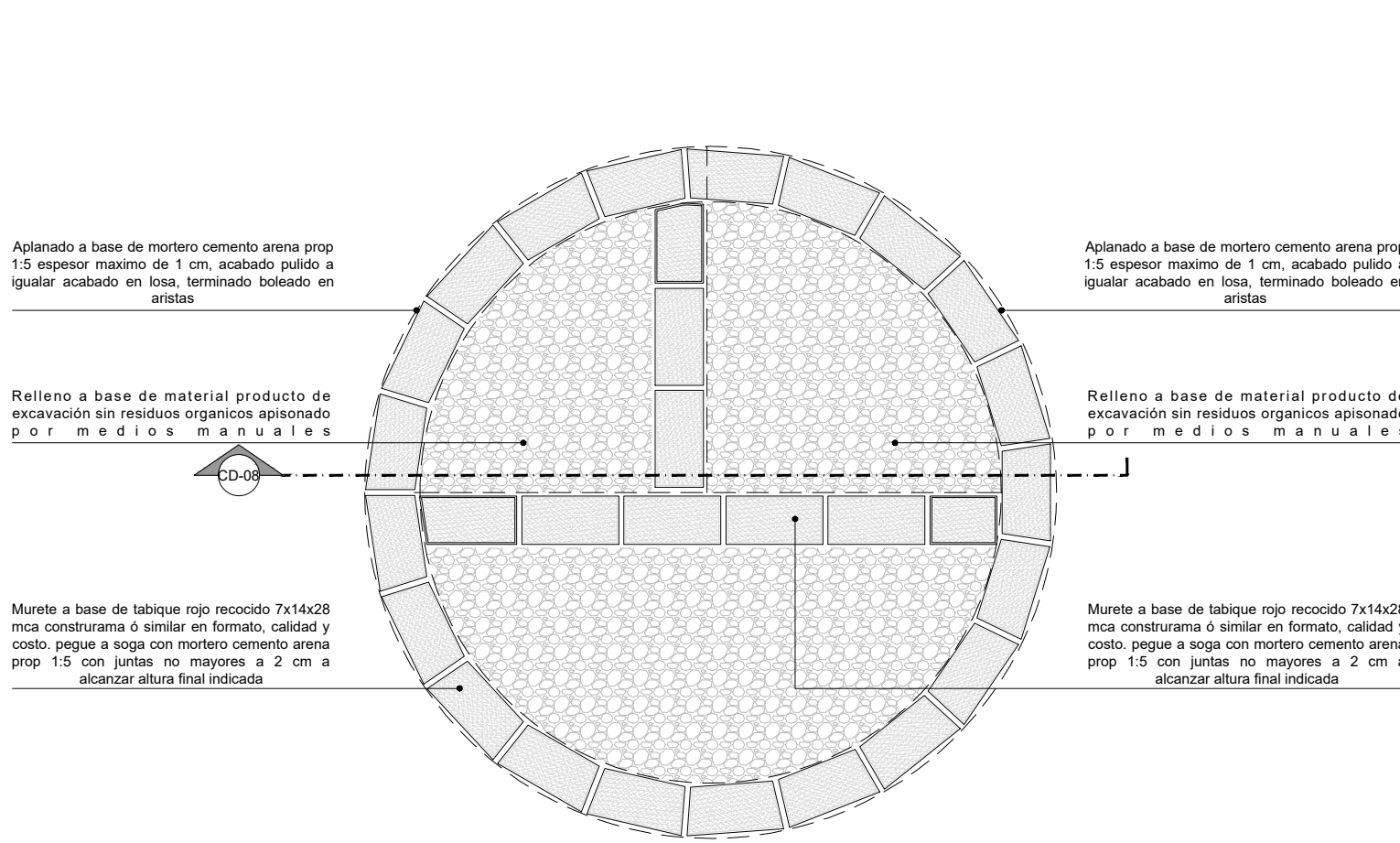
04 MOB-04 / PLANTA  
ESC. 1:20



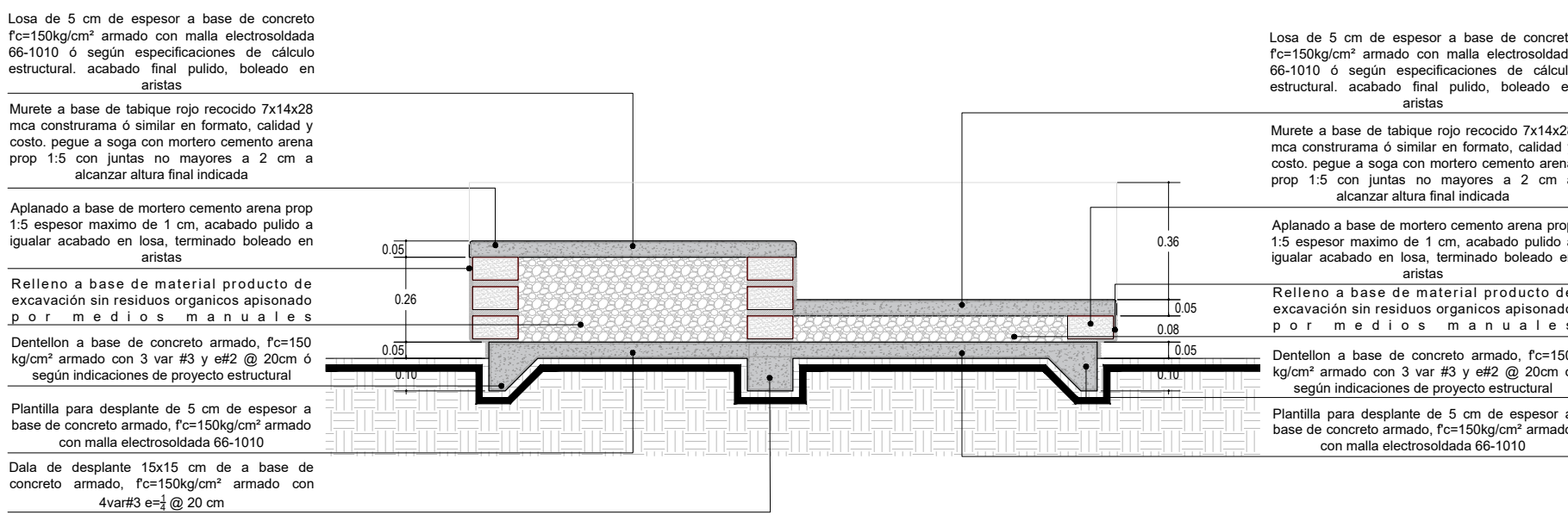
06 MOB-04 / ALZADO 02  
ESC. 1:20



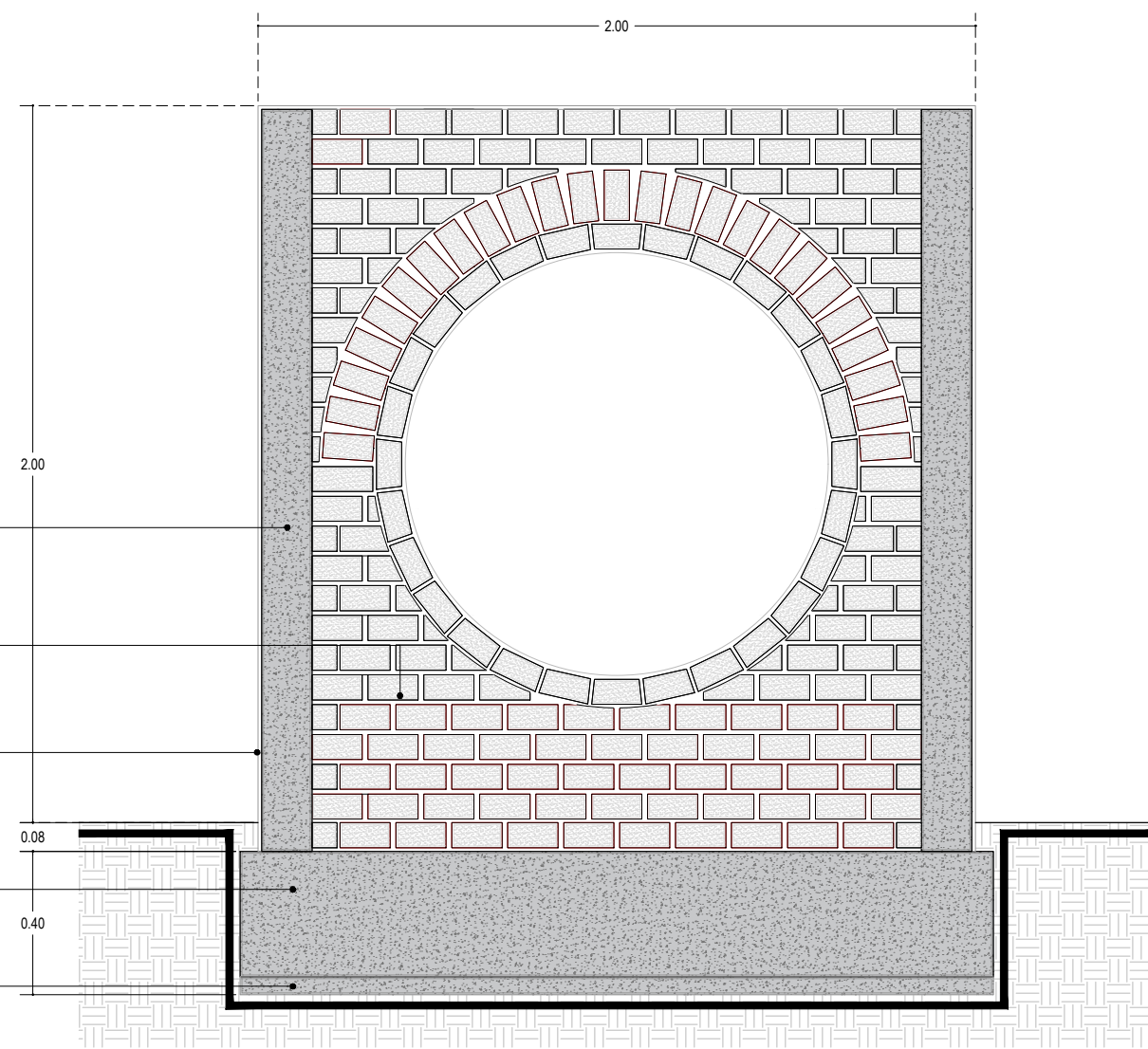
15 MOB-03 / ISOMETRICO  
ESC. 1:20



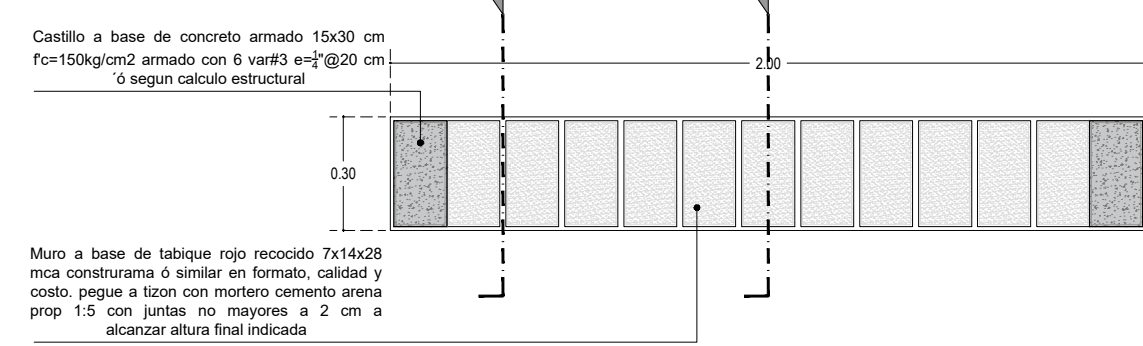
07 MOB-04 / PLANTA DESPIECE  
ESC. 1:20



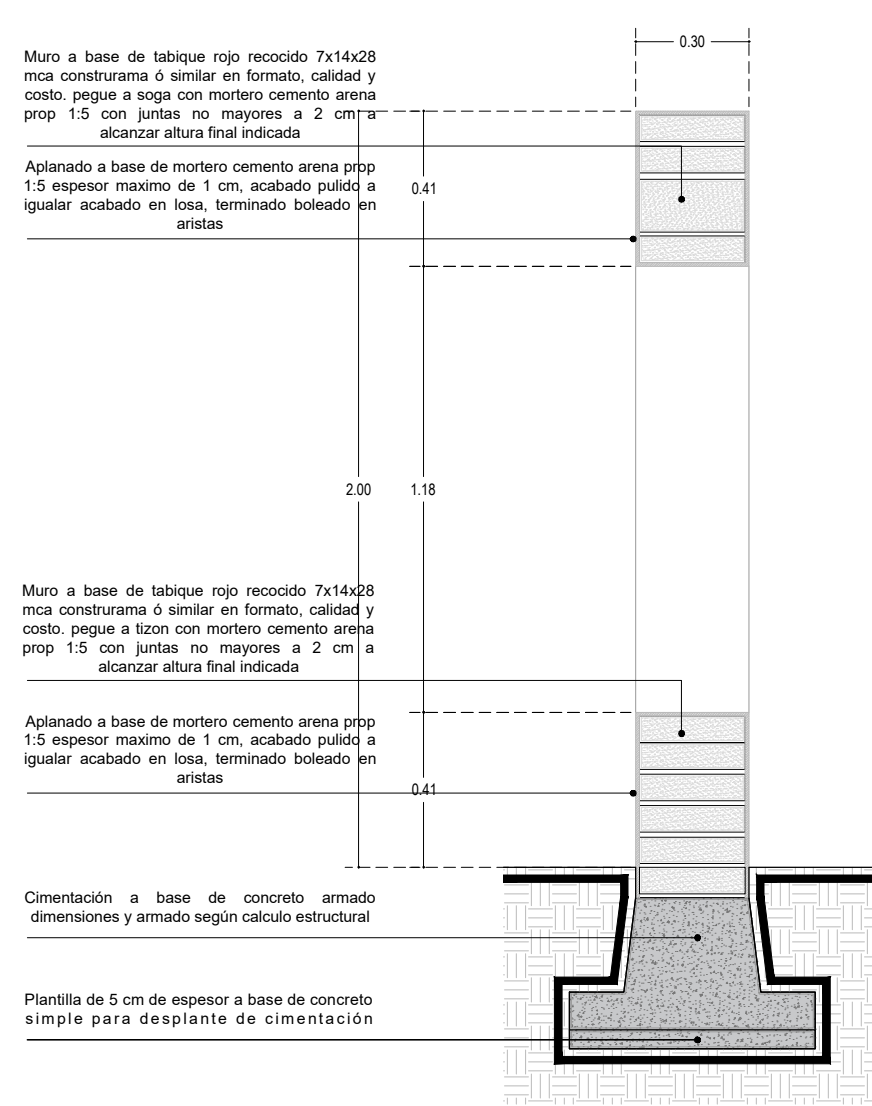
08 CORTE CD-08  
ESC. 1:20



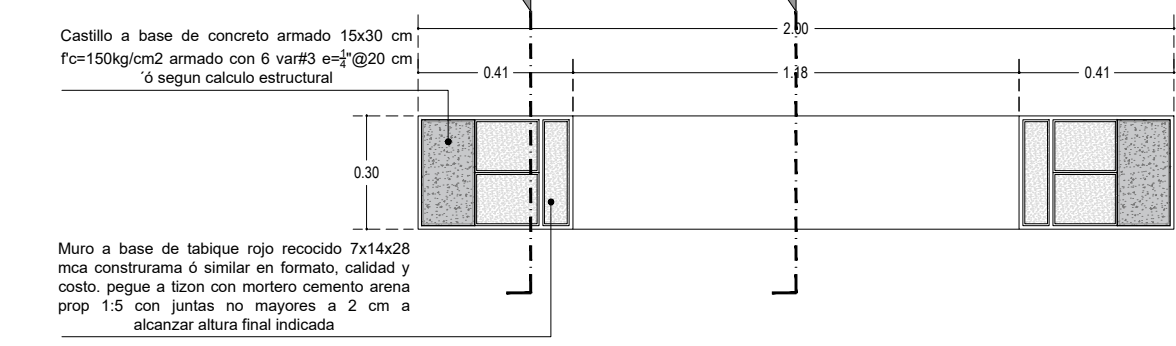
16 MOB-06 / ALZADO DE DESPIECE  
ESC. 1:20



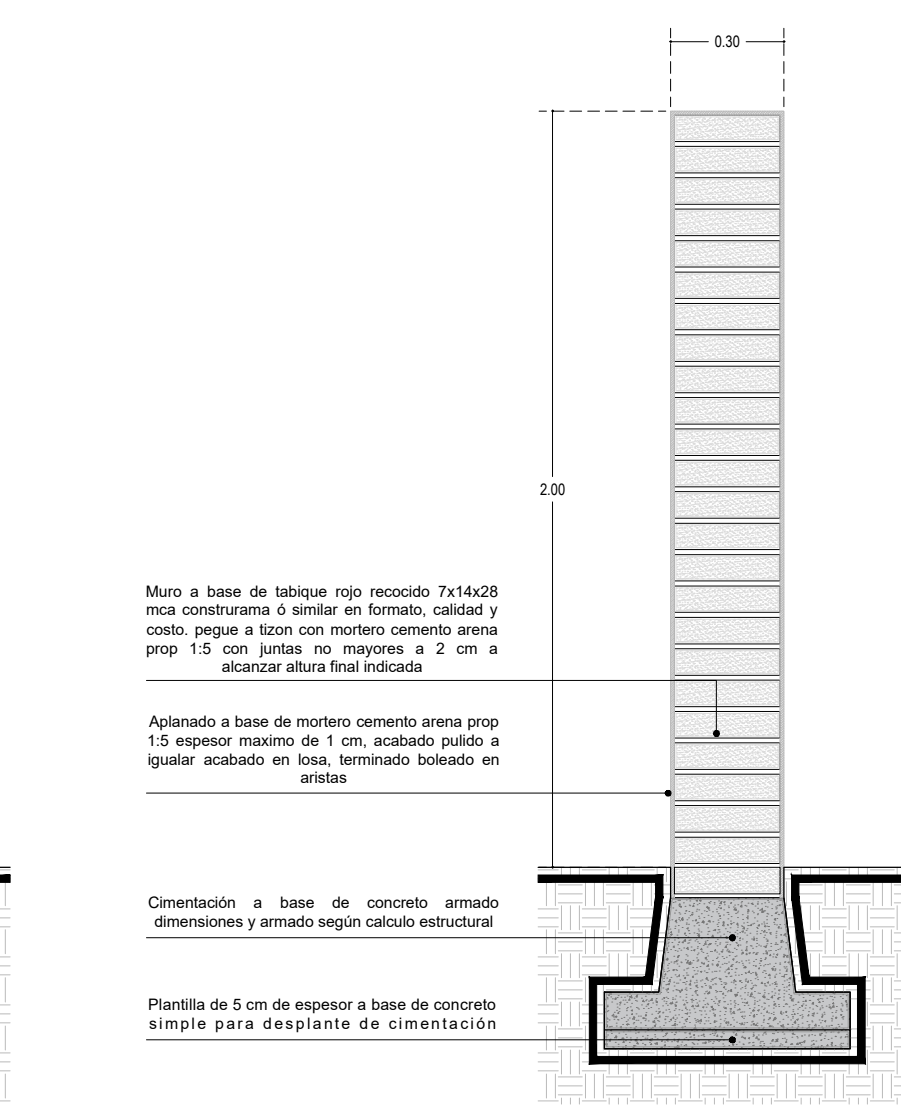
17 MOB-06 / PLANTA DE DESPIECE 01  
ESC. 1:20



18 CORTE CD-09  
ESC. 1:20



19 MOB-06 / PLANTA DE DESPIECE 02  
ESC. 1:20



20 CORTE CD-10  
ESC. 1:20

TABLA DE MOBILIARIO (MOBILIARIO URBANO, JUEGOS Y EQUIPO)		
MOB. FABRICADO EN TALLER		
Clave	Descripción general	Cantidad
Mob-10	Juego tipo pasamanos	2
Mob-11	Juego tipo columpio	2
Mob-12	Ejercitador tipo barras paralelas	4
Mob-13	Ejercitador barra de apoyo 01	4
Mob-14	Ejercitador barra de apoyo 02	4

TABLA DE MOBILIARIO (MOBILIARIO URBANO, JUEGOS Y EQUIPO)		
MOB. FABRICADO EN OBRA		
Clave	Descripción general	Cantidad
Mob-01	Banco tipo 02	26
Mob-02	Banco tipo 02	8
Mob-03	Banco tubular de concreto	32
Mob-04	Juego de plataformas 01	2
Mob-05	Juego rehabilitación	2
Mob-06	Juego tipo muro escalada	2
Mob-07	Juego tipo escalera de piso	2
Mob-08	Juego tipo rampa de piso	2
Mob-09	Juego de plataformas tubulares	2
Mob-15	Canastas	4

# Fundación HOGARES

## NODO TALLER

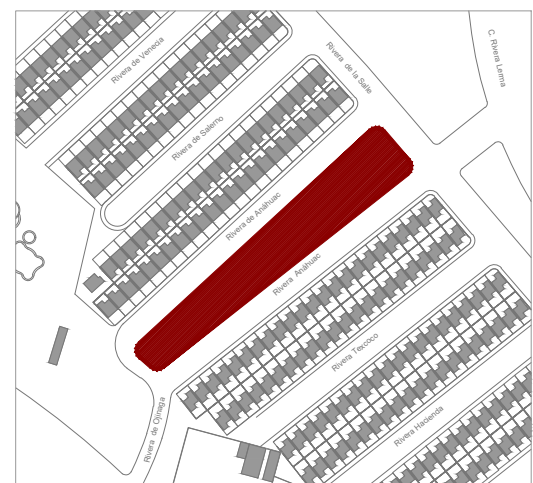
### NOTAS GENERALES

- NIVELES EN METROS REFERIDOS AL BANCO DE NIVEL +0.00
- NO SE MEDIRAN COTAS A ESCALA DE ESTE PLANO
- LAS COTAS SON A PAROS DE ACABADOS (VER DETALLES DE ALBAÑILERÍA)
- ESTE PLANO DEBERIA VERIFICARSE CON LOS CORRESPONDIENTES DE ESTRUCTURA E INSTALACIONES - CUALQUIER DISCREPANCIA DEBERA CONSULTARSE CON EL PROYECTISTA
- EL CONTRATISTA RECTIFICARA EN EL LUGAR DE LA OBRA LAS DIMENSIONES Y NIVELES INDICADOS EN ESTE PLANO, ANTES DE EJECUTAR CUALQUIER TRABAJO, DEBIENDO SOMETER A LA DIRECCION DE LA OBRA CUALQUIER DIFERENCIA QUE HUBIERE, ASI COMO LA INTERPRETACION QUE DEL PROPIO CONTRATISTA A ESTE DIBUJO.
- TODOS LOS ACABADOS, ESPECIFICACIONES Y DETALLES SEÑALADOS EN ESTE PLANO DEBERAN EJECUTARSE DE ACUERDO A LAS ESPECIFICACIONES CORRESPONDIENTES.

### CLAVES Y SIMBOLOS

- N.P.T. NIVEL PISO TERMINADO
- N.S.L. NIVEL SUPERIOR DE LOSA
- N.A. NIVEL DE ANTEPECHO
- N.L.B.L. NIVEL LECHO BAJO DE LOSA
- N.L.B.T. NIVEL LECHO BAJO DE TRABE
- N.L.A.T. NIVEL LECHO ALTO DE TRABE
- N.L.B.P. NIVEL LECHO BAJO DE PLAFÓN
- N.L.B.C. NIVEL LECHO BAJO DE CERRAMIENTOS
- N.C.P. NIVEL CORTONAMIENTO PRETIL
- N.C.M. NIVEL CORTONAMIENTO MURO
- N.S.V. NIVEL SUPERIOR DE VIGA
- N.L.B.V. NIVEL LECHO BAJO DE VIGA
- N.L.A.V. NIVEL LECHO ALTO DE VIGA
- H.P. ALTURA DE PLAFON DE PISO TERMINADO
- NIVEL INDICADO EN PLANTA
- NIVEL INDICADO EN ALZADO O CORTE
- CAMBIO DE NIVEL EN PISO
- MURO DE CONCRETO

### CROQUIS DE LOCALIZACIÓN



### NOTAS GENERALES

### REVISIONES

REVISION	CONCEPTO	FECHA
0	DISEÑO ESQUEMATICO	
0	DESARROLLO DE DISEÑO	
0	PROYECTO EJECUTIVO	

Nombre del Proyecto:  
Rehabilitación del Parque Ana Tex, Ciudad Juárez, Chihuahua

Rivera Anahuac: 554, Los Olivos, 32594 Cd Juárez, Chihuahua, México.

Propietario: ---

Director de Proyecto:

Clave: PAN ME-04

Contenido: PLANO DE DETALLES DE MOBILIARIO PARQUE ANAHUAC

REVISO: ESCALA: 1:20  
DIBUJO: NODO TALLER FECHA: 22/09/2023